



MALDİV ÇELİK HAVUZ MONTAJ KATALOĞU

www.sermedhavuz.com.tr

✉ info@sermedhavuz.com.tr



1.

Aşama

Projeye uygun havuz alanı belirlenerek müşterinin vereceği kot seviyesine göre kazı işlemine başlanır. Uygun derinlik sağlandıktan sonra zemin tasfiyesi yapılır.



2.

Aşama

Zemine mıcır serilerek topraktan ayrıştırılır. Mıcır üzerine hasır demir (çesan) serilir ve en az 20 cm olacak şekilde (C-30 sınıf) beton atılır.



3.

Aşama

Taban betonunda bırakılan demir filizlerinin önüne, bir sıra hasır demir koyularak projeye uygun metrajlarda perde kalıpları hazırlanır.



4.

Aşama

Kalıplar en az 20 cm kalınlığında ve maksimum 147 cm yüksekliğinde olmalıdır. Havuz tabanı, yan destek duvarları ve makina dairesi zemini tam terazisinde ve pürüzsüz olmalıdır. Havuz tabanındaki dip emiş boşluğu mutlaka projeye uygun şekilde bırakılmış olmalıdır.



5.

Aşama

Perdeler mutlaka birbirine gönyeli olmalıdır. Perde arası mesafe projeye uygun metrajda bırakılmalıdır. Perdeler üzerinde yamukluk veya şişkinlik varsa kırılıp düzeltilip sıvanmalıdır. Eğer perde için kalıp yapılamaz ise, baca tuğlası veya yığma tuğla ile içinden filiz demir geçirilerek zemin betonuna epoksi ile tutturulur ve tuğla içleri harç doldurularak yapılır.



6.

Aşama

Alt kılavuz rayları yerleştirilir ve çelik sac montajına başlanır.



7.

Aşama

Havuzun büyüklüğüne göre çelik sac 1,2 veya 3 parçadan oluşabilir. Saclar bir araya getirilerek havuzun çelik gövdesi oluşturulur.



8.

Aşama

Alüminyum H kilit ile çelik saclar birbirine monte edilir. Çeliğimiz yan perde duvarlara sabitlenir. Liner'in asılacağı üst PVC küpeşte montajına başlanır.



9.

Aşama

Üst küpeşte bitiş profilleri takılarak Liner montajına hazır hale getirilir.



10.

Aşama

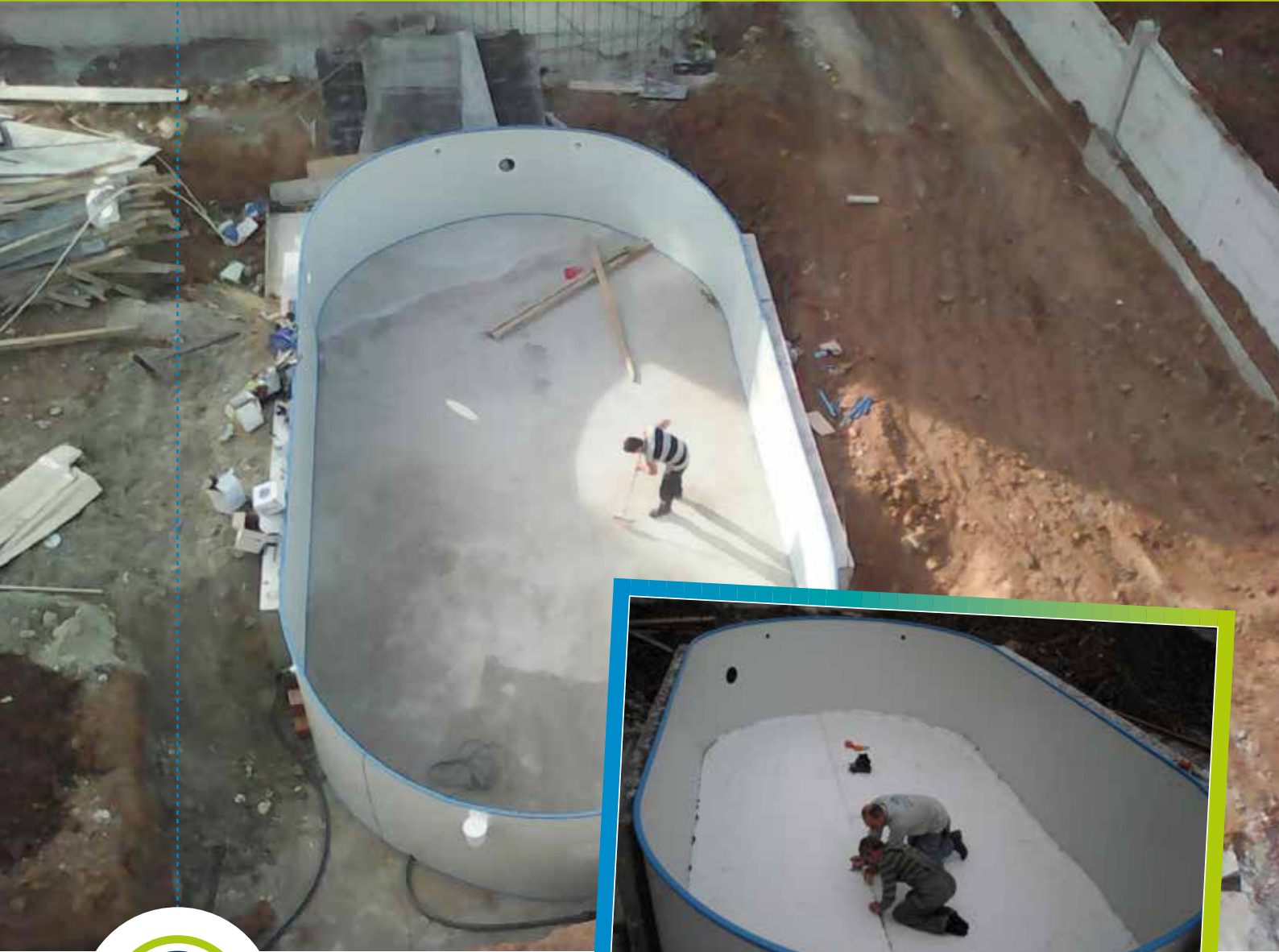
Çelik üzerine takılacak aparatlara ait skimmer, nozul ve aydınlatma yerleri açılır.



11.

Aşama

Çelik sacın toprak altında uzun yıllar ilk günkü gibi kalması için sac üzerinde işlem yapılan yerlere antipas ve boya koruma sürülür.



12.

Aşama

Havuzun son taban temizliği yapılarak Geo Tekstil keçe serilme işlemine geçilir.



13.

Aşama

Keçe düzgünce serildikten sonra artık Liner'ı açma vakti gelmiştir.

Çeliğin büyüklüğüne göre tek parça olarak fabrikada üretilen Liner, gerekli ayarları yapılarak açılır.



14.

Aşama

Liner, üst pvc küpeşteye asılmak sureti ile takılır. Su doldurulmaya başlanmadan hemen önce, Liner'ın çelik kasaya doğru yerleştirildiğinden emin olmak için son kontroller yapılır.



15.

Aşama

İlk etapta havuza 5 cm kadar su doldurulur ve taban Liner'ı düzeltilir. Liner çeliğe tam olarak yerleştirildikten sonra su dolum işlemine devam edilir.



16.

Aşama

Havuz içerisinde yer alan aydınlatma, besleme, boşaltma ve skimmer hatlarının montajları yapılır.



17.

Aşama

Makine dairesi havuzun maksimum 3-4 metre uzağında uygun bir yere yerleştirilir ve tesisat giriş montajları yapılır. Makine dairesinin çevresi 13,5'lik tuğla ile örülür.



18.

Aşama

Havuz tamamen su ile doldurulur. Sonra boşa kalan oval kısımlar 13,5'lik tuğla ile örülür. Havuz tesisatına zarar gelmeyecek şekilde çevre dolgusu yapılır. Dolgu için kum tercih edilmelidir.



19.

Aşama

Havuzun çevre dolgusu kum ile yapılmıyor ise havuza ait tesisat borularının üzeri mutlaka kum ile doldurulmalıdır.



20. Aşama

Dolgu tamamlanır ve zemin tesviyesi yapılır.



21.

Aşama

Küpeşte mermer, yapılan tuğla kaplama-
nın üzerine yapıştırılır.

Doğru



Yanlış



22.

Aşama

Makine dairesi, yapılan çevre uygulamasından en az 5 cm yukarıda olacak şekilde yapılmalıdır. Aksi takdirde yağışlı havalarda suya maruz kalabilir.

öncesi



sonrası

SERMED® HAVUZ

10.yıl



www.sermedhavuz.com.tr

info@sermedhavuz.com.tr

Çavuşoğlu Mh. Meşeli Ayazma Cd. Çelebi Blokları D Blok No: 2 Kartal / İSTANBUL | TR

+90 (216) 652 17 44 - 45 +90 (216) 652 17 43 +90 (532) 111 73 73